

## PC-Screening Audiometer MA 33

### Ideal für Haus- und Kinderärzte und Gesundheitsämter

Das MA 33 ist ein kleines, handliches PC-Screening-Audiometer. Es wird über USB-Schnittstelle an einen PC oder Notebook angeschlossen und ist in jede gängige Praxis-EDV einbindbar.

#### MA 33 Basisversion

Mit dem MA 33 können tonaudiometrische Untersuchungen sowie schnelle Siebtests bei Erwachsenen und Kindern durchgeführt werden. Es erfüllt die Anforderungen der EBM-Ziffern 03335 und 04335 in vollem Umfang.

#### Automatik Modul inklusive

Bei der automatischen Audiometrie führt das Gerät den Hörtest eigenständig durch – Ihre Anwesenheit ist dabei nicht erforderlich. Das MA 33 KL begleitet den Probanden mithilfe einer integrierten Sprachführung durch den Test.

#### MA 33 KL

Das MA 33 ist auch in der Variante KL mit zusätzlicher Knochenleitungsmessung zur Prüfung der Mittelohrfunktion erhältlich.

#### Piloten-Hörtest Modul optional

Der Piloten-Hörtest ist ein spielerischer Hörtest für Kleinkinder ab 3 Jahren, der neben dem Hören zugleich das Sprachverstehen prüft. Der Piloten-Hörtest ist in 29 verschiedenen Sprachen, z. B. türkisch, russisch und polnisch lieferbar.

#### MA 33 auf einen Blick

- USB-gesteuert, zum Anschluss an Notebook / PC
- Inklusive automatischer Audiometrie
- Lautstärke und Frequenz über Tastatur oder Maus steuerbar
- Varianten: Luftleitung, Knochenleitung
- Optionales Software Modul: Piloten-Hörtest
- Einbindbar in Praxis-EDV
- Kein Verbrauchsmaterial, Dokumentation über PC
- Inklusive Transporttasche



## Technische Daten

### PC AUDIOMETER MA 33

<b>Testsignale</b>	Sinus-Dauerton oder -Pulston
<b>Testfrequenzen kHz</b>	0,125; 0,25; 0,5; 0,75; 1; 1,5; 2; 3; 4; 6; 8
<b>Pegelstufen</b>	5 dB
<b>Audiometerklasse</b>	Klasse 3 gemäß EN 60645-1
<b>Veräubung</b>	Schmalbandrauschen, manuell oder automatisch gleitend
<b>Maße und Gewicht</b>	B x T x H: 15,4 x 10,3 x 2,7cm / 300 g
<b>Stromversorgung</b>	USB

### LUFTLEITUNGSMESSUNG

<b>Luftleitungshörer</b>	DD65 mit Schallschutzkappen
<b>Pegelbereich</b>	-10 bis 105 dB <sub>HV</sub> entsprechend der Frequenzen in der Tabelle

kHz	0,125	0,250	0,5	0,75	1,0	1,5	2,0	3,0	4,0	6,0	8,0
dB <sub>HV</sub> DD65	60	60	85	90	105	95	100	105	95	85	90

### KNOCHENLEITUNGSMESSUNG (MA 33 KL)

<b>Knochenleitungshörer</b>	B71 mit Kopfbügel
<b>Pegelbereich</b>	-10 bis 70 dB <sub>HV</sub> entsprechend der Frequenzen in der Tabelle

kHz	0,250	0,5	0,75	1,0	1,5	2,0	3,0	4,0	6,0
dB <sub>HV</sub> B71	30	60	65	70	70	70	70	70	50

### SYSTEMVORAUSSETZUNGEN

<b>Prozessor</b>	Intel Dual Core 1,8 GHz
<b>Speicher</b>	1 GB RAM, 2 GB RAM bei Windows 7
<b>Grafik</b>	1280 x 1024 (opt.), mind. 1024 x 768
<b>USB*</b>	2.0, 3.0, 1 freier USB-Anschluss
<b>Betriebssystem*</b>	Windows 7, Professional 32/64 Bit oder Ultimate 32/64 Bit, Windows 8, Professional 32/64 Bit oder Enterprise 32/64 Bit NET-Framework 3.5 SP 1 Geräuscharmer PC bei Betrieb im Messraum *Ggf. muss im Einzelfall die Kompatibilität überprüft werden

### SICHERHEITSNORMEN

EN 60601-1 (Schutzklasse: USB, Anwendungsklasse BF),  
EN 60645-1, Gerät entspricht der Richtlinie 93/42/EWG für  
Medizinprodukte-Klasse II a



### STANDARDZUBEHÖR

MA 33 mit Luftleitungshörer, Patientenantworttaste, Tonaudiometrie-  
software, Patientendatenbank, Tasche, USB-Kabel

### OPTIONALES SOFTWARE-MODUL

<b>Piloten-Hörtest Modul</b>	<ul style="list-style-type: none"> <li>• Softwarepaket</li> <li>• Bildtafel</li> <li>• Stickerrolle</li> </ul>
------------------------------	--

Im Interesse des technischen Fortschritts behalten wir uns Änderungen vor.

#### Standard Zubehör



MA 33



Kopfhörer DD65

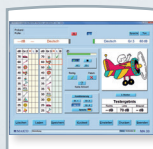


Patienten-  
antworttaste



Transporttasche

#### Optionales Zubehör



Piloten-Hörtest  
Modul



Bildtafel



Stickerrolle

## Diatec Diagnostics GmbH

Sickingenstr. 70-71 · 10553 Berlin · Deutschland

Tel.: +49 30/70 71 46-20 · Fax: +49 30/70 71 46-99

vertrieb@diatec-diagnostics.de · www.diatec-diagnostics.de