

## Guder Medizintechnik GmbH & Co. KG

Zum Bache 2 • 32549 Bad Oeynhausen

Telefon: 05731 / 86 97 080

Telefax: 05731 / 86 97 050

E-Mail: Labortechnik@guder-medizin.de



# Swelab Alfa Plus Hämatologie-Systeme

Ein modernes Gerät muss die Flexibilität haben, sich in verschiedenste Umgebungen und Situationen einzufügen. Die Bestimmung kann von einem Back-up-System in Krankenhäusern über Hauptanalysegeräte in Laboratorien bis zu einer Investition in Arztpraxen reichen.



Mit den Alfa Plus Modellen hat Swelab einen Riesenschritt in der Entwicklung von Technologien für Hämatologieanalyser gesetzt.

Das neue Alfa Plus System basiert auf höchstem technischem Niveau mit modernster und ausgeklügelter Software.

### Barcodierte Reagenzien und ein neues ComboPack

Der Swelab Alfa hat ein neues geschütztes Reagenziensystem, welches nur Diluent und Lyse enthält. Dank der neuen Technologie ist kein Cleaner mehr notwendig.

Als Alternative zu den Grossbehältern von 20 Litern und 5 Litern gibt es jetzt einen handlichen 6 kg ComboPack für 200 Analysen.



[www.guder-medizin.de](http://www.guder-medizin.de)

## SWELAB ALFA PLUS CAP PIERCER

Swelab Alfa Plus Cap Piercer ist das Modell für kleinere Laboratorien oder Arztpraxen, wo die Sicherheit im Vordergrund steht und geschlossene Probengefäße zum Einsatz kommen. Ebenso können die Proben im offenen und vorverdünnten Modus analysiert werden. Mittels MCI Adapter kann ein Direktstart von Mikrokapillaren durchgeführt werden.

Bildschirm	Farbe
Parameter	22
automatische Reinigung	Ja
QC-Programm	Ja
Cap-piercer	Ja
Micro-cap inlet	Ja
Built-in mixer	Nein
Printer	Ja (optional)
externer Barcode Leser	Ja
interner Barcode Leser	Ja (optional)



## SWELAB ALFA PLUS STANDARD

Swelab Alfa Plus Standard ist ideal für Kinderärzte geeignet. Sie benötigen nur 20 µl Blut. Ebenso können vorverdünnte Proben gemessen werden. Nach ca. 1 Minute können Sie das Ergebnis ablesen.

Bildschirm	Farbe
Parameter	22
automatische Reinigung	Ja
QC-Programm	Ja
Cap-piercer	Ja
Micro-cap inlet	Ja
Built-in mixer	Nein
Printer	Ja (optional)
externer Barcode Leser	Ja
interner Barcode Leser	Ja (optional)

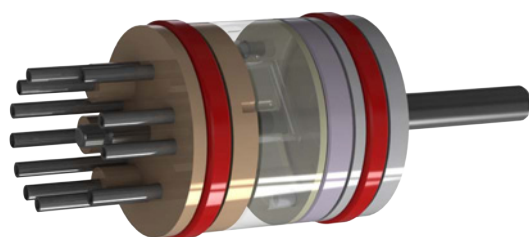


## SPEZIFIKATIONEN



### MCI- eine neue Mikrovolumen Technologie

Die Swelab Alfa Plus Modelle Cap Piercer und Auto Sampler sind mit einem patentierten MCI – Mikrokapillareinlass ausgestattet. Dadurch verwendet der Analyzer nur 20 µl Blut. Gestartet wird direkt mit Eingabe einer 20 µl Mikrokapillare. Dies ermöglicht die Probengewinnung beim Patienten bis zu den fertigen Resultaten innerhalb einer Minute.



**Die neue patentierte Sheareventiltechnologie** reduziert einen kostspieligen Teil des Service. Das neue Ventil ist wartungsfrei und hat eine 3-Jahres Garantie.

### Wartung

Der Swelab Alfa Plus ist für den Anwender praktisch wartungsfrei. Das System ist für eine minimale Abnutzung ausgelegt. Trotzdem ist ein regelmäßiger, vorbeugender Service für ein störungsfreies Arbeiten notwendig

#### Empfohlene Serviceintervalle für das System:

Service	Interval	Hauptpunkte
<b>Kleiner Service</b>	jährlich oder nach 20.000	Austausch der O-Ringe, Cleaning Kit, Proben- und Luftfilter
<b>Großer Service</b>	jedes 2. Jahr oder nach 40.000 Proben	Austausch der Pumpe und Membranen
<b>Sampler-Service</b>	nach 20.000 Proben	Nadeldichtungen, etc.
<b>Cap Piercer-Service</b>	nach 20.000 Proben	Nadeldichtungen, etc.

## TECHNISCHE DATEN

Messprinzip RBC, WBC, PLT	Impedanz
Messprinzip HGB	Fotometer, zyanidfreie Methode 535 nm ±5 nm
programmierbarer WBC -Diskriminator	Ja
Probesystem	geschlossenes Shareventil
22 angezeigte Parameter	RBC, MCV, HCT, PLT, MPV, HGB, MCH, MCHC, WBC, RDW%, LYMF abs, MID abs, GRAN abs, LYMPH%, MID%, GRAN%, RDW abs, PDW abs, LPCR, PCT
Diagramm für Größenverteilung	RBC, PLT und WBC diff.
aspiriertes Blutvolumen (Offene Probenzufuhr)	< 110 µl
aspiriertes Blutvolumen (Cap-Piercer)	< 250 µl
aspiriertes Blutvolumen (Autosampler)	< 300 µl
Messzeit	ca. 50 Sekunden
Blutvolumen über den Mikrokapillar-Einlass (MCI)	20 µl
Modus für vorverdünntes Blut	20 µl zu 4,5 ml Diluent-Verdünnung (1:225)
Display	7" Farb-Touchscreen
Tastatur	integrierte Tastatur
Anzahl an Proben pro Stunde (Offene Probenzufuhr)	> 60 Proben
Anzahl an Proben pro Stunde (Cap-Piercer)	> 45 Proben
Anzahl an Proben pro Stunde (Autosampler)	> 43 Proben
Qualitätsprogramm	Durchschnitt, SD, CV, Levey-Jennings-Plots und X-B mit einem Probenspeicher von >10.000 Proben
Kontrollproben-Speicherkapazität	> 1000 Kontrollproben
Proben-Speicherkapazität	ca. 50000 Proben
HGB -Korrektur für hohe WBC -Werte	Ja
Warnmarker bei Parameterabnormalitäten	Ja
fließender Diskriminator RBC/ PLT/PLT	Ja (Position gedruckt)
automatischer HGB-Leerwert bei jeder Probe	Ja
Carry Over	HGB, PLT, RBC, WBC <1 %
Barcode-Lesereingang	Über USB
Ausgang	4x USB-A / 1x USB-B / 1x LAN
Spannungsversorgung	100 - 240 V AC, externes Netzgerät 24 V DC
Stromverbrauch	max. 100 Watt ■ max. 20 VA (Standby)
Frequenz	50/60 HZ
eingebaute Test-/Justierprogramme	Ja
Temperaturbereich	18 – 32 °C
Luftfeuchtigkeitsbereich (nicht kondensierend)	bis zu 90 %
Abmessungen (HxBxT)	395 x 295 x 475 mm (Cap Piercer) 395 x 340 x 475 mm (Autosampler)
Gewicht	ca. 18 kg (Cap Piercer) ca. 24 kg (Autosampler)
Diluent-Verbrauch	ca. 21 ml pro Analysezyklus
Lyse-Verbrauch	ca. 4,6 ml pro Analysezyklus